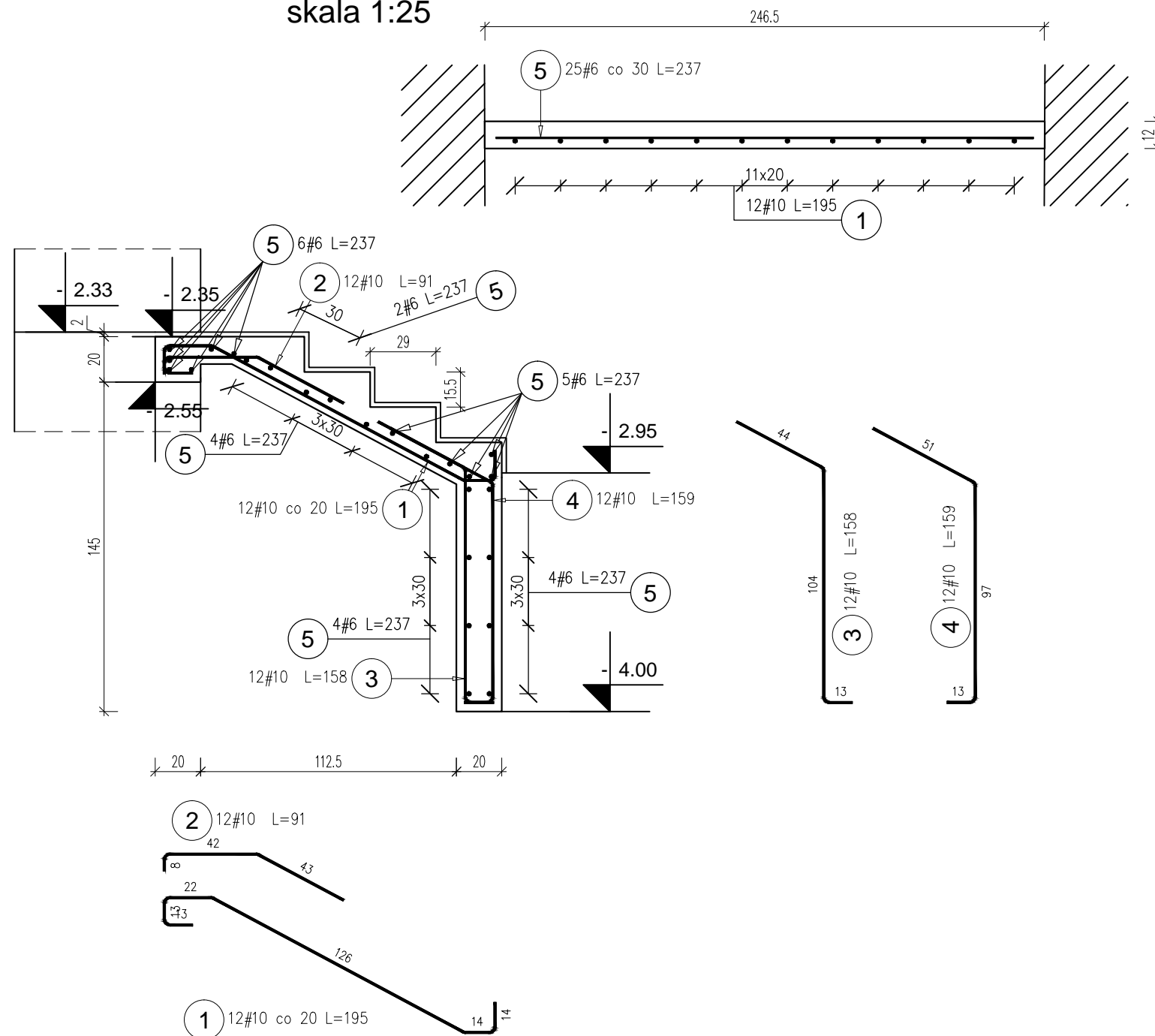


Poz.7.3 Schody żelbetowe szt.1  
skala 1:25



Poz.	Stal	Długość (cm)	Liczba		Długość łączna (m)		Schemat (cm)
	#		w elementie	ogółem	A-IIIIN		
	A-IIIIN				# 6	# 10	
1	10	195	12	12		23,40	
2	10	91	12	12		10,92	
3	10	158	12	12		18,96	
4	10	159	12	12		19,08	
5	6	237	25	25	59,25		
Długość wg średnic (m)					59,25	72,36	
Masa 1 m pręta (kg/m)					0,22	0,62	
Masa łączna wg średnic (kg)					13,15	44,65	
Masa łączna wg gatunku stali (kg)					57,80		
Ogółem (kg)					57,80		

Beton: B25 (C20/25)
Stal zbrojeniowa: AIIIIN (B500SP)

Wymiary podane do osi pręta.  
Otulina 3,0/5,0cm do lica pręta zewnętrznego.  
Zakłady zbrojenia min 40 $\phi$ .

Rozpatrywać łącznie ze schematami konstrukcyjnymi oraz rysunkami branży architektonicznej i instalacyjnych.

**OBIEKT:** REWITALIZACJA ZESPOŁU PAŁACOWO-PARKOWEGO W MAĆKOWICACH  
**ETAP II** - REMONT, PRZEBUDOWA, NADBUDOWA Z ODTWORZENIEM KSZTAŁTU  
DACHU I ZMIANA SPOSOBU UŻYTKOWANIA BUDYNKU DAWNEGO PAŁACU NA  
CELE CENTRUM MYŚLI ŚW. J. S. PELCZARA BISKUPA

**LOKALIZACJA:** DZIAŁKI NR 1197/2 i 1264/3 w MAĆKOWICACH, obr. 006 MAĆKOWICE,  
jedn.ewid. 181310\_2 Żurawica

<b>RODZAJ OPRACOWANIA:</b>	<b>ZESPÓŁ</b>	<b>IMIĘ I NAZWISKO</b>	<b>NR. UPR.</b>	<b>PODPIS</b>
PW-proj. wykonawczy- MARZEC 2020 r.	projektował:	mgr inż. arch. U.KUŁAK	PDK/0027/POOK/06	
	weryfikował:	mgr inż. arch. P.BUCZEK	PDK/0150/POOK/14	
<b>RYСУNEK:</b> POZ.7.3 SCHODY ŻELBETOWE			<b>SKALA</b> 1:25	<b>NR RYS.</b> 9